

Fiable. Irréprochable. Durable.™

Les renseignements présentés dans ce document représentent les conditions au moment de la publication. Consulter l'usine en cas de désaccord et de manque de cohérence.



ADRESSE POSTALE : P.O. BOX 16437 • Louisville, KY 40256-0347 USA
ADRESSE PHYSIQUE : 3649 Cane Run Road • Louisville, KY 40211-1961 USA
TÉL : +1 (502) 778-2731 • FAX : +1 (502) 774-3624

SECTION: ZF4.20.120

ZM1787_Fa

0714

Supersedes

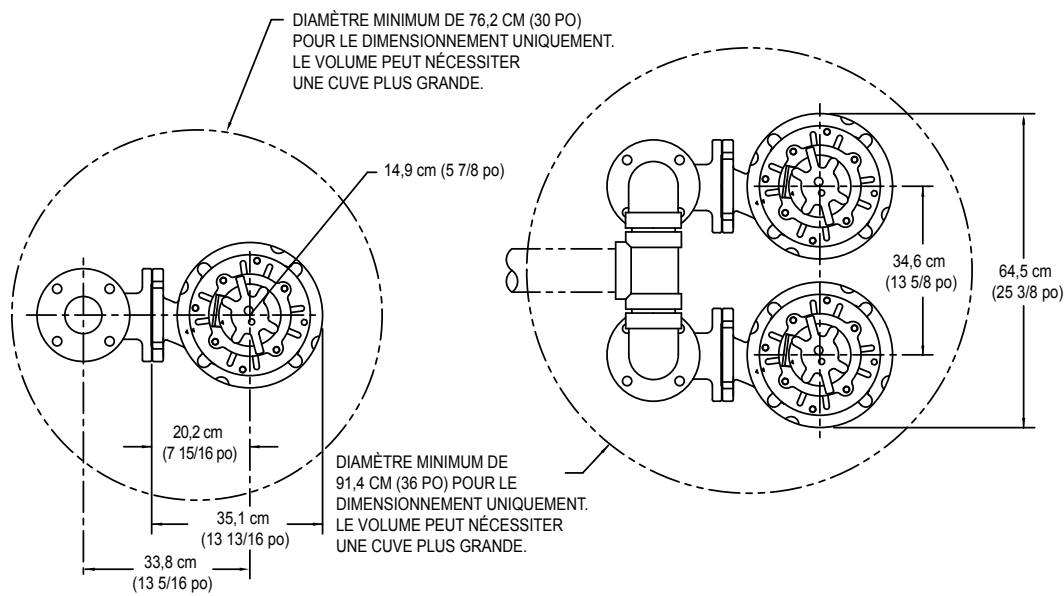
Nouveau

Visitez notre site internet :
zoellerengineered.com



POMPE BROYEUSE SÉRIE 71 DONNÉES DIMENSIONNELLES

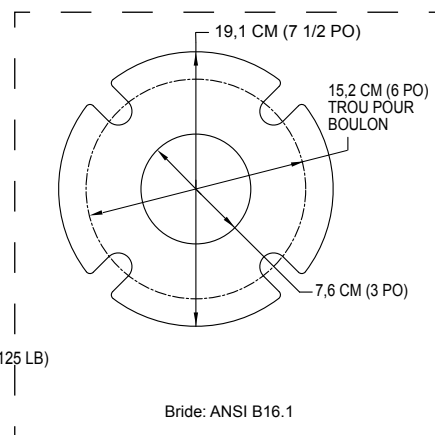
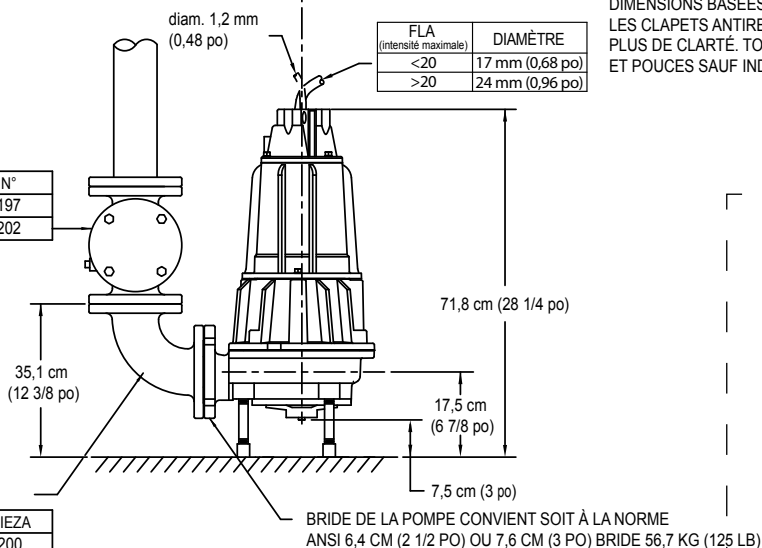
Unités à évacuation 2 1/2 po ou 3 po à bride horizontale
2,24, 3,73 et 5,59 kW – 3 450 tr/min
Fixées au sol



DIMENSIONS BASÉES SUR LES TAILLES DE LA NORME ANSI POUR
LES CLAPETS ANTIRETOUR NéCESSAIRES, NON ILLUSTRÉS ICI POUR
PLUS DE CLARTÉ. TOUTES LES DIMENSIONS SONT EN CENTIMÈTRES
ET POUCES SAUF INDICATION CONTRAIRE.

CLAPET ANTIRETOUR	
DIMENSIONS DU	PIÈCE N°
6,4 cm (2 1/2 po)	6030-0197
7,6 cm (3 po)	6030-0202

COUDE BRIDÉ 90°	
DIMENSIONS DU	N° DE PIÈCE
6,4 cm (2 1/2 po)	6030-0200
7,6 cm (3 po)	6030-0201



ZEPA0481

*Toutes les dimensions sont en centimètres et en pouces sauf indication contraire.

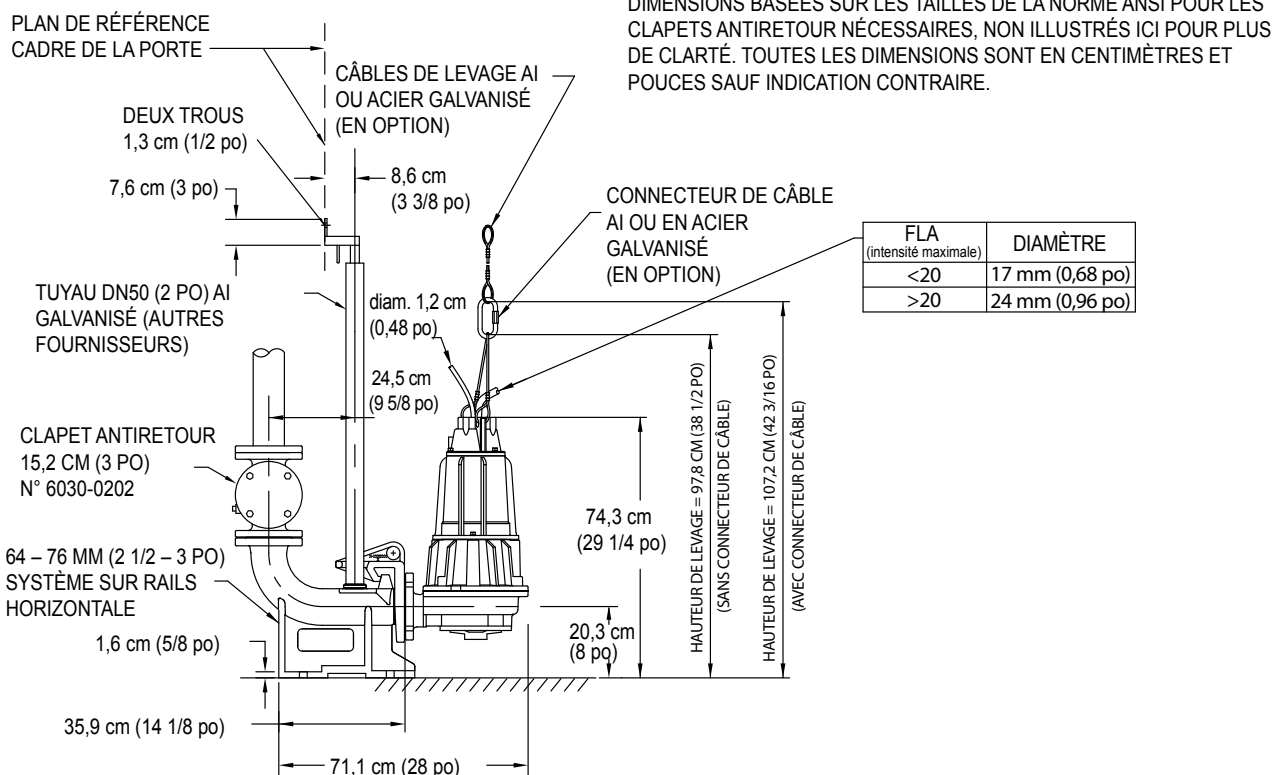
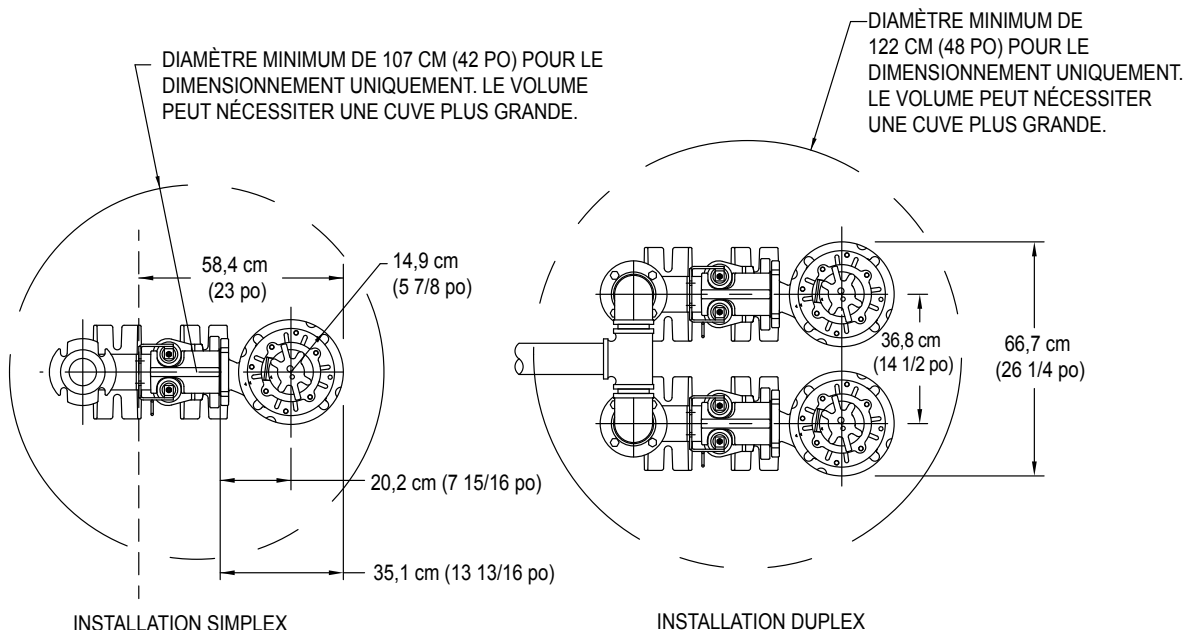
© 2014 Zoeller® Co. Tous droits réservés.

Voir au dos pour le système « sur rail »

POMPE BROYEUSE SÉRIE 71

DONNÉES DIMENSIONNELLES

Unités à évacuation 2 ½ po à bride horizontale
2,24, 3,73 et 5,59 kW – 3 450 tr/min
Pièce n° 39-0094 pour fixation sur rail



ZEPA0532