

Les renseignements présentés dans ce document représentent les conditions au moment de la publication. Consulter l'usine en cas de désaccord et de manque de cohérence.

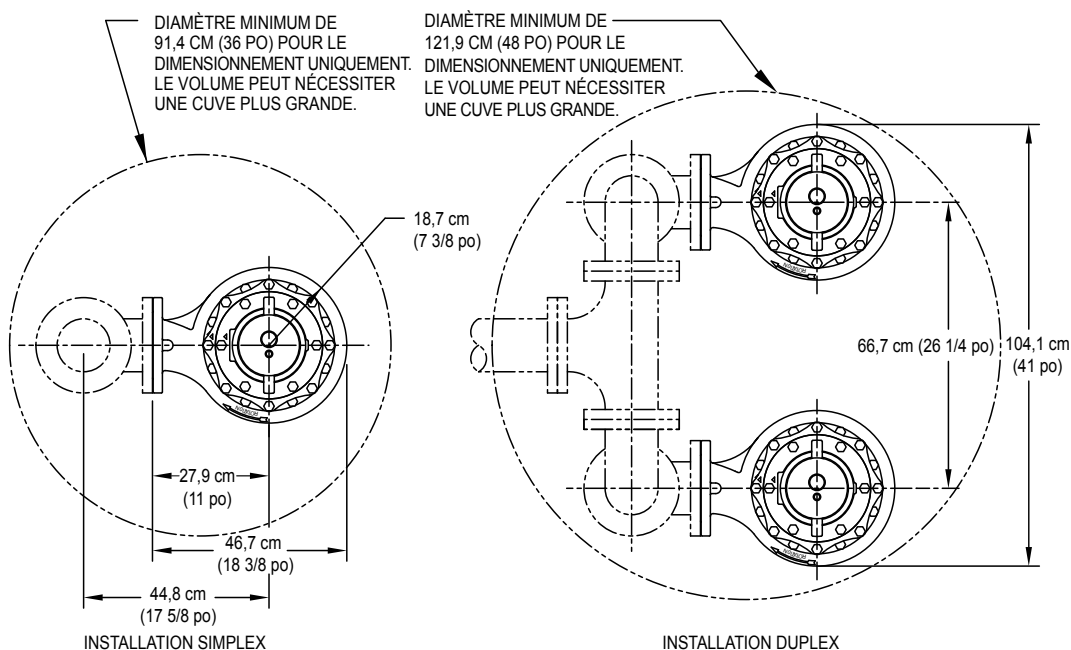


**ADRESSE POSTALE :** P.O. BOX 16437 • Louisville, KY 40256-0347 USA  
**ADRESSE PHYSIQUE :** 3649 Cane Run Road • Louisville, KY 40211-1961 USA  
**TÉL :** +1 (502) 778-2731 • **FAX :** +1 (502) 774-3624

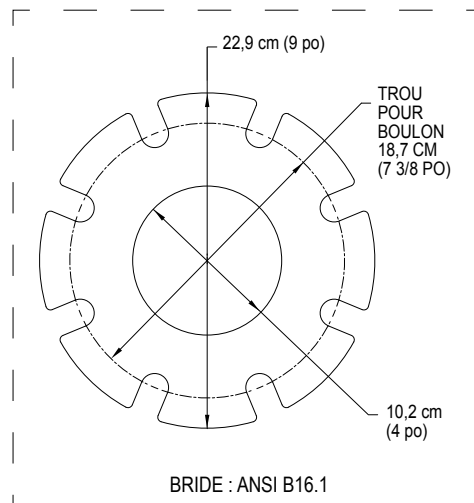
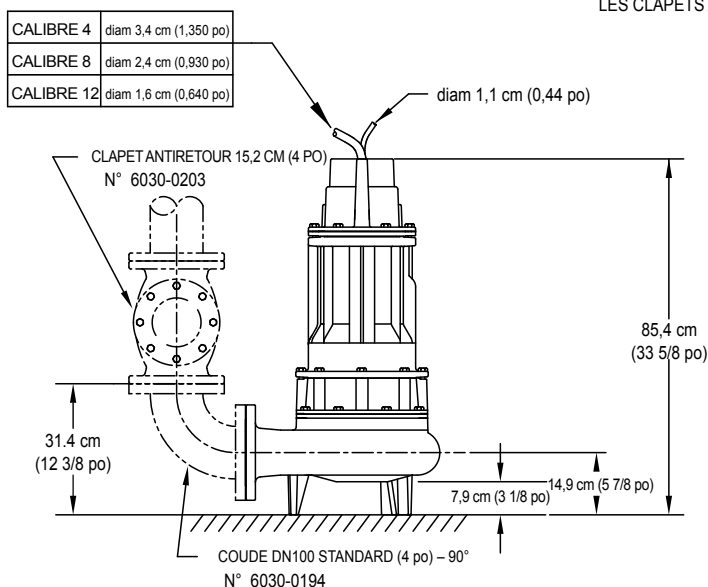
**Visitez notre site internet :**  
**zoellerengineered.com**



## **DONNÉES DIMENSIONNELLES DE LA SÉRIE 62 HD** **Unités à évacuation 4 po à bride** **Système fixé au sol** **Modèles : 6220 – 6224**

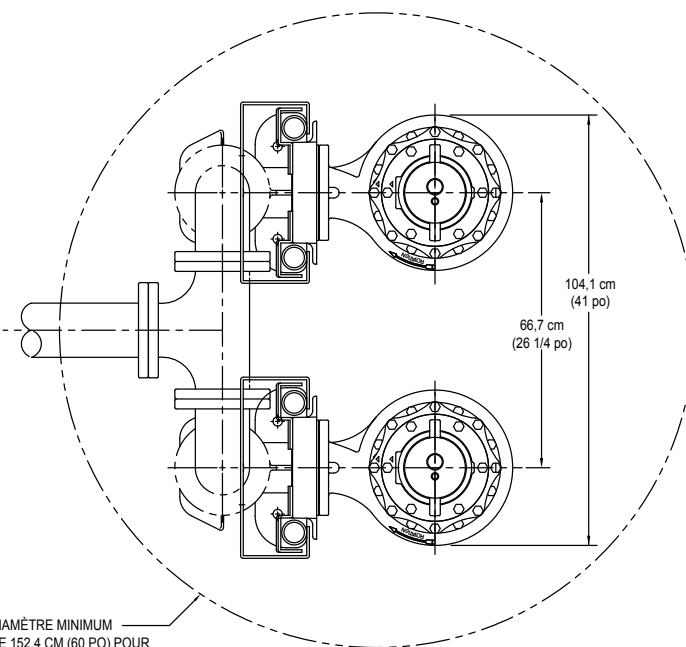
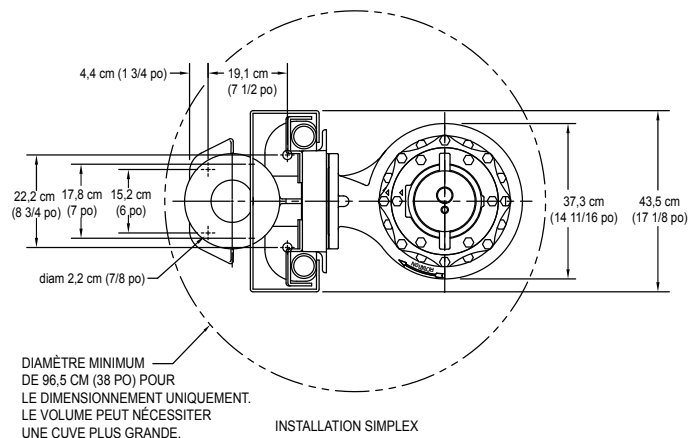


DIMENSIONS BASÉES SUR LES TAILLES DE LA NORME ANSI POUR LES CLAPETS ANTIRETOUR NéCESSAIRES, NON ILLUSTRÉS ICI POUR PLUS DE CLARTÉ



ZEPA0573

# **DONNÉES DIMENSIONNELLES DE LA SÉRIE 62 HD** **UNITÉS À ÉVACUATION 4 PO À BRIDE** **Système fixé au sol** **Modèles : 6220 – 6224**



DIMENSIONS BASÉES SUR LES TAILLES DE LA NORME ANSI  
POUR LES CLAPETS ANTIRETOUR NéCESSAIRES,  
NON ILLUSTRÉS ICI POUR PLUS DE CLARTÉ

