

Les renseignements présentés dans ce document représentent les conditions au moment de la publication. Consulter l'usine en cas de désaccord et de manque de cohérence.

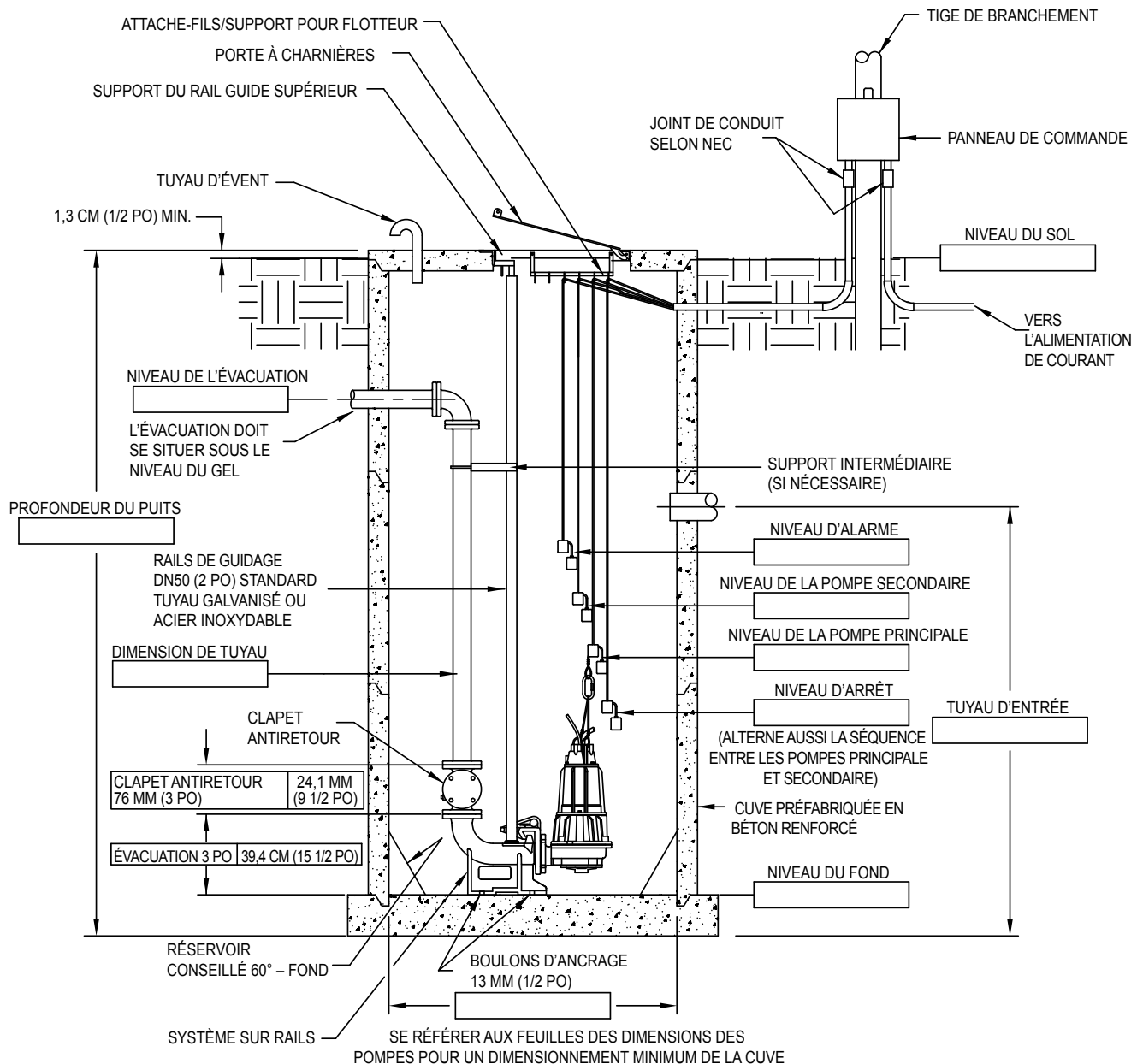


**ADRESSE POSTALE :** P.O. BOX 16437 • Louisville, KY 40256-0347 USA  
**ADRESSE PHYSIQUE :** 3649 Cane Run Road • Louisville, KY 40211-1961 USA  
**TÉL :** +1 (502) 778-2731 • **FAX :** +1 (502) 774-3624

**Visitez notre site internet :**  
[zoellerengineered.com](http://zoellerengineered.com)



## DONNÉES DIMENSIONNELLES STATION DE RELÈVEMENT POMPE BROYEUSE DE LA SÉRIE 71 Évacuation de 3 po



# **DONNÉES DIMENSIONNELLES** **STATION DE RELÈVEMENT** **POMPE BROYEUSE DE LA SÉRIE 71**

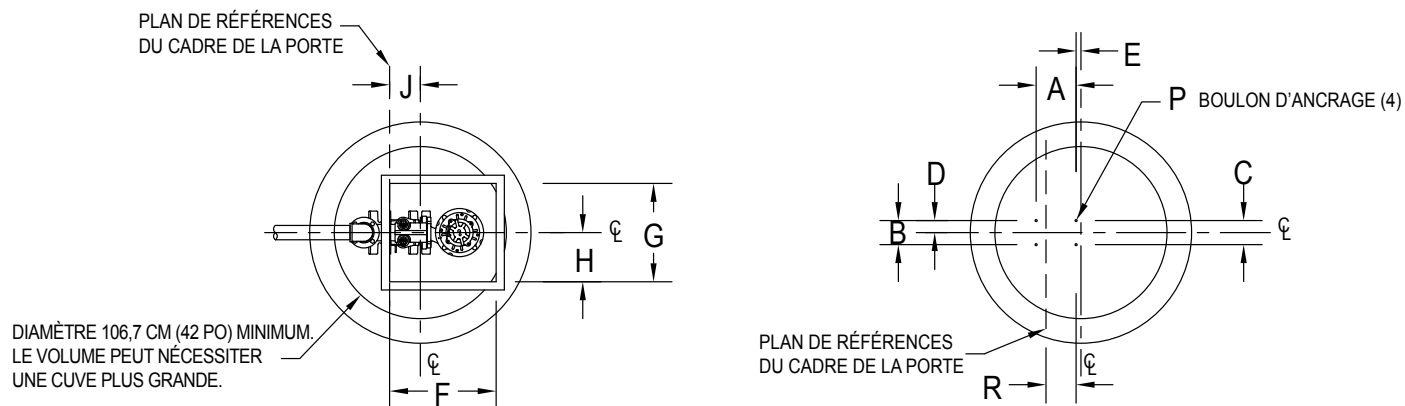


TABLEAU DES DIMENSIONS SIMPLEX* (TOUTES LES DIMENSIONS SONT EN POUCES)											
DIM. NOMINALE	A	B	C	D	E	F	G	H	J	P	R
2 PO VERTICALE	10,2	17,8	17,8	8,9	8,7	66	61	30,5	20,3	1,3	11,6
3 PO HORIZONTALE	24,8	14,9	14,9	7,5	0,5	66	61	30,5	19,1	1,3	28,8

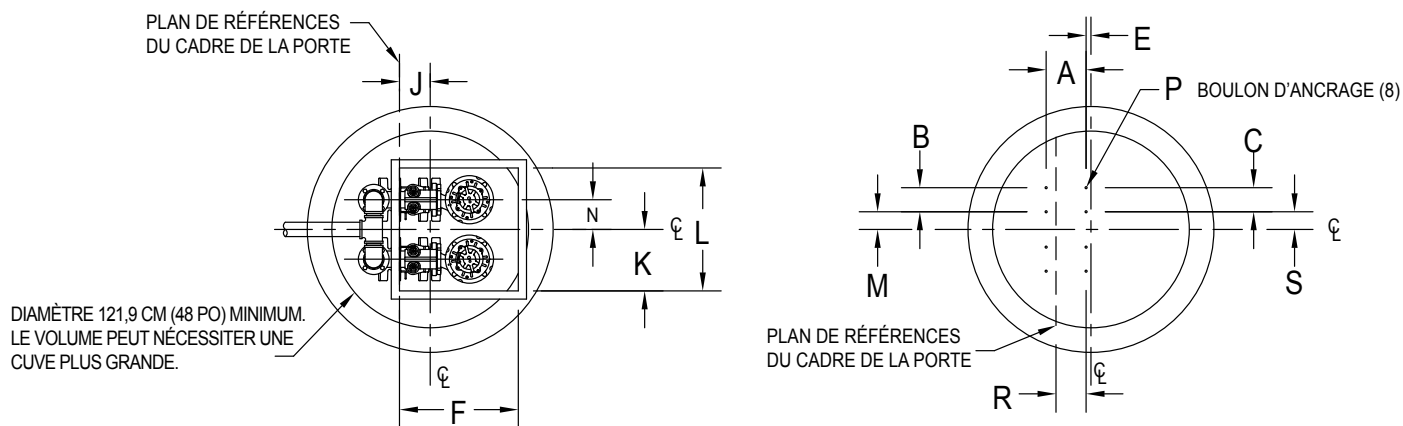


TABLEAU DES DIMENSIONS DUPLEX* (TOUTES LES DIMENSIONS SONT EN POUCES)													
DIM. NOMINALE	A	B	C	E	F	J	K	L	M	N	P	R	S
2 PO VERTICALE	10,2	17,8	17,8	17,6	73,7	29,2	38,1	76,2	9,5	18,4	1,3	11,6	9,5
3 PO HORIZONTALE	24,8	14,9	14,9	0,5	73,7	19,1	38,1	76,2	11,7	18,4	1,3	18,7	10

\*TOUTES LES DIMENSIONS SONT EN CENTIMÈTRES SAUF INDICATION CONTRAIRE.